

“BioStar1 삭제된 사용자가 장치에서 인증이 됩니다.”

“BioStar1 등록된 사용자가 장치에서 인증이 안됩니다.”

BioStar1 프로그램 기준 사용자 동기화 방법

SUPREMA / 기술지원팀

[증상]

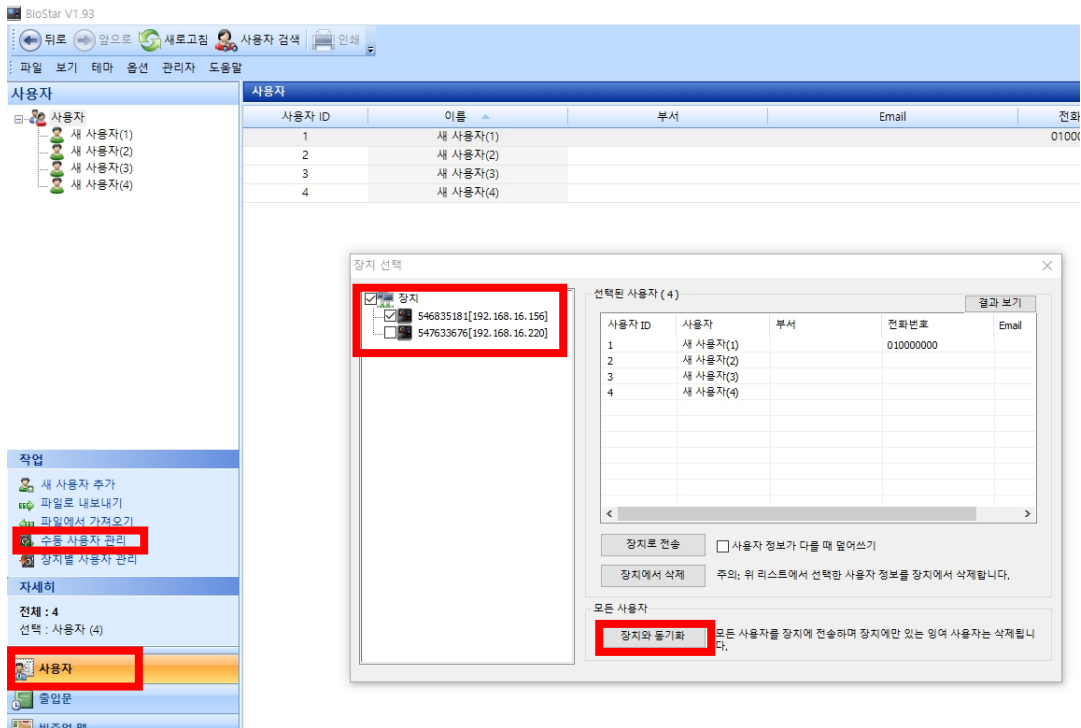
- BioStar1에서 삭제된 사용자가 인증이 되거나, 등록된 사용자가 인증이 불가능한 경우

[원인]

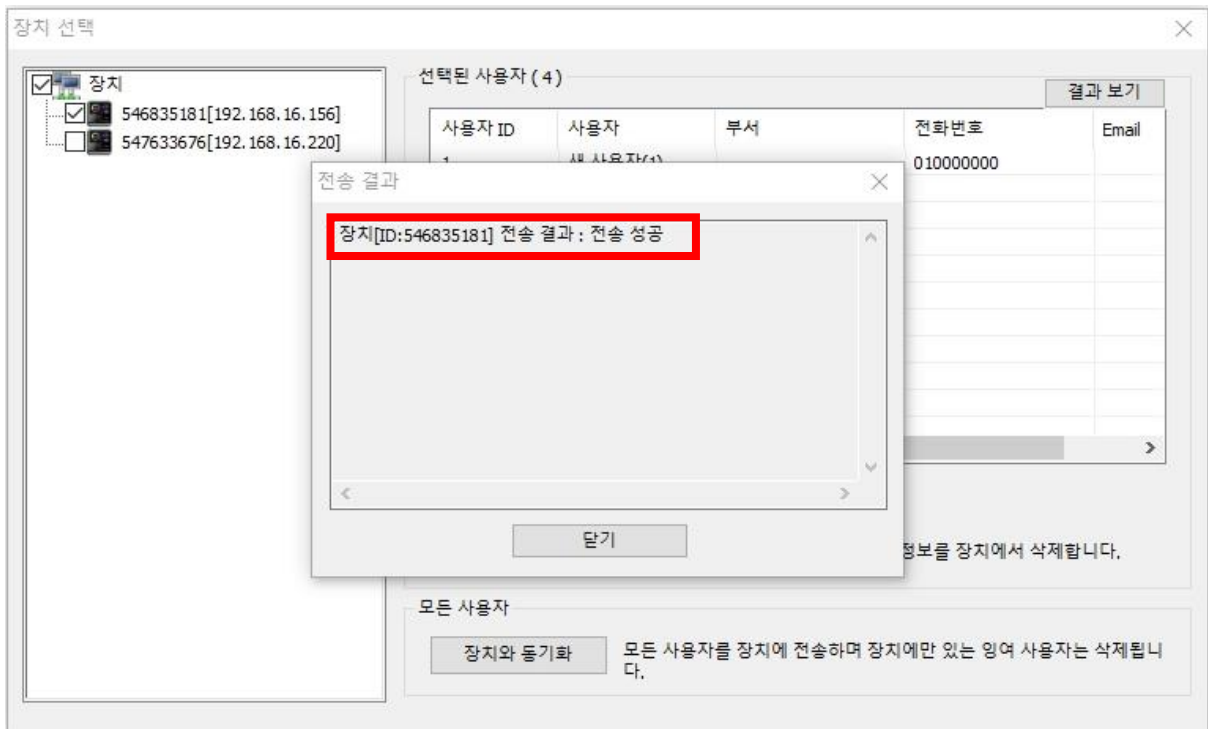
1. 단말기 통신이 끊겨있는 상태에서 BioStar1에서 사용자 삭제 또는 등록이 이루어진 경우
2. BioStar1에서는 등록되지 않고 단말기에서만 삭제 또는 등록된 사용자일 경우

[해결책]

1. BioStar1 로그인 → [사용자] → [수동 사용자 관리] → [장치 선택] 창이 나오면 좌측에서 동기화 할 장치를 선택 → [장치와 동기화] 버튼 누름



2. 아래와 같이 [전송 결과] 창이 나오고 "장치(ID) 전송 결과: 전송 성공"으로 나오면 BioStar1에 등록된 모든 사용자를 장치에 전송하며 장치에만 등록되어있는 사용자는 삭제가 됨. (동기화 완료)



※ 상기 절차 수행 후 문제가 해결되지 않는다면, 슈프리마 고객센터 1522-4507(ARS 2번)로 연락을 해주시기 바랍니다.